



TERRET

[Cépage blanc originaire du Languedoc et essentiellement cultivé au bord du bassin de Thau, dans la région méditerranéenne]
Candélabre fonctionnel et élégant pour l'éclairage routier.

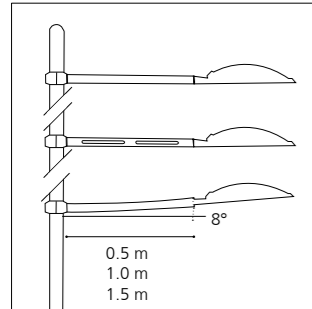
[White grape variety native to Languedoc and mainly grown on the edge of the Thau basin in the Mediterranean region]
Functional and elegant lighting pole for roadways.

← **Frontignan, ZAC des Pielles (FR)**
Maîtrise d'ouvrage / Contracting authority: Ville de Frontignan La Peyrade
Architecte / Architect: Agence Pierre Tourre (ZAC), Agence Tautem (Médiathèque)
Paysagiste / Landscape architect: Arcadi
Bureau d'études / Engineering: Cabinet Merlin

© Didier Boy de La Tour

TERRET

Construction en aluminium / Intégralement sans soudure
Aluminum made / Entirely weld-free



Tête de mât

- Amovible. Simple, double ou Technifonction (retour piéton). Selon configurations : tirant(s) en acier inoxydable
- Bras en profil d'aluminium extrudé, cintré(s) ou droit(s), fixé(s) sur bague. Ajourage en option
- Compatible luminaires I.C.E. et E.L.F.E. (p 192)

Pole top

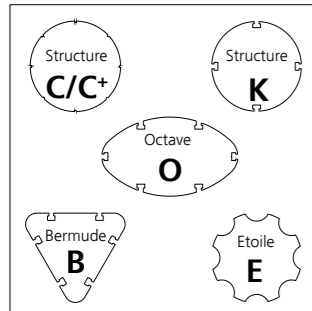
- Removable. Single, double, or with pedestrian lighting. Depending on configurations: stainless steel tie-bar(s)
- Arm(s) made of extruded aluminum profile, curved or straight, mounted onto a ring. Optional: cut-out.
- Compatible with I.C.E. and E.L.F.E. luminaires (p192)

Mât

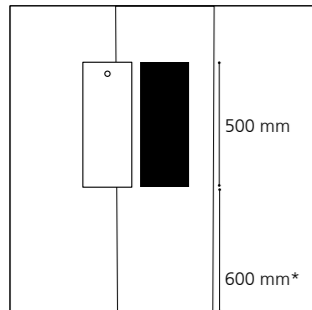
- Hauteurs 4 à 12 m
- Profils exclusifs en aluminium avec structure interne fonctionnelle

Pole

- Heights from 4 to 12 m
- Made from exclusive aluminum profiles, with internal structure



Specifications p 208



Porte de visite

- Affleurante, interchangeable
- Fermeture par vis inviolable
- Dimensions selon profil (voir p 208)

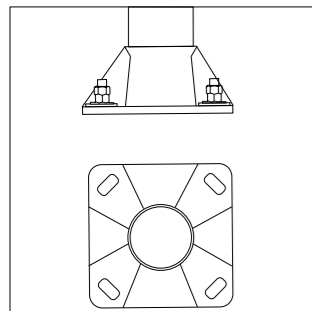
Access door

- Flush, interchangeable
- Locked with tamper-proof screw
- Dimensions according to profile (p 208)

*Autre hauteur sur demande
Other heights upon request

Semelle

- En fonderie d'aluminium
- Bagues isolantes au droit des 4 oblongs d'ancrage pour éviter tout contact avec les tiges en acier galvanisé
- Dimensions selon profil et hauteur (p 208)



Baseplate

- Made of die-cast aluminum
- Insulating rings on the 4 anchoring oblongs to avoid any contact with galvanized steel bolts
- Dimensions according to height & profile (p 208)



Luminaire LED E.L.F.E.

- 25 W, 50 W 75 W
- 2200, 2700, 3000, 4000 ° K
- 3250-9750 lm
- Pilotage DALI, 0-10 V sur demande

E.L.F.E. LED fixture

- 25 W, 50 W, 75 W
- 2200, 2700, 3000, 4000 ° K
- 3250-9750 lm
- Pilotage DALI, 0-10 V upon request



Luminaire LED I.C.E.

- 16W, 33W, 2x33W, 3x33W
- 2000, 2700, 3000, 4000 ° K
- 1700, 3350, 6700, 10050 lm
- Pilotage autonome / caméra de détection

I.C.E. LED fixture

- 16W, 33W, 2x33W, 3x33W
- 2000, 2700, 3000, 4000 ° K
- 1700, 3350, 6700, 10050 lm
- Autonomous control / camera detection

Talence, avenue Espeleta (FR)

Maitrise d'ouvrage / Contracting authority:
Ville de Talence

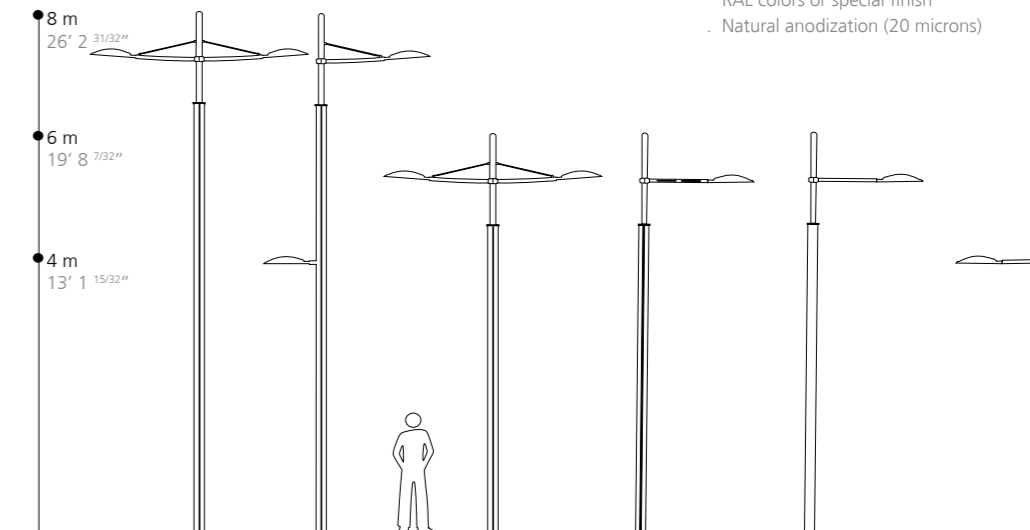
© Julien Thomazo

+ Finition

- Thermolaquage par poudre
- Polyester, coloris RAL ou finitions spéciales
- Anodisation (20 microns)

Finish

- Polyester powder coating, RAL colors or special finish
- Natural anodization (20 microns)



E.L.F.E.® [Éco-conçu Léger Flexible Élégant] [Eco-designed Lightweight Flexible Elegant]

Luminaire LED
LED Luminaire

Compatible avec / with :
Bamboo, City Line, Terret, Sémillon, Marsanne, Roussanne, Technalinox, Techni-tram

Hauteur max. préconisée / Max. height recommended : 6 m seul (1 unit), 9 m combiné (2 units)

Description

- . Corps en fonderie d'aluminium
- . Dissipateur thermique et driver LED intégrés
- . Eclairage par 8 LEDs (pour 1 module)
- . Élément lumineux orientable indépendamment du luminaire
- . Certifications : CSA-UL*, CE
- . Garantie 2 ans

*Lampadaire complet uniquement

Description

- . Body made of die-cast aluminium
- . Integrated LED driver and heat sink
- . LED luminaire, 8 LEDs lighting (for 1 module)
- . Optical prism reflecting light
- . Certifications: CSA-UL*, CE
- . 2 year guarantee

*Complete lamp-post only



Compatible avec / with 1-3 module(s)



ELFE Mini
(1 module)



ELFE Medium
(1 - 2 modules)



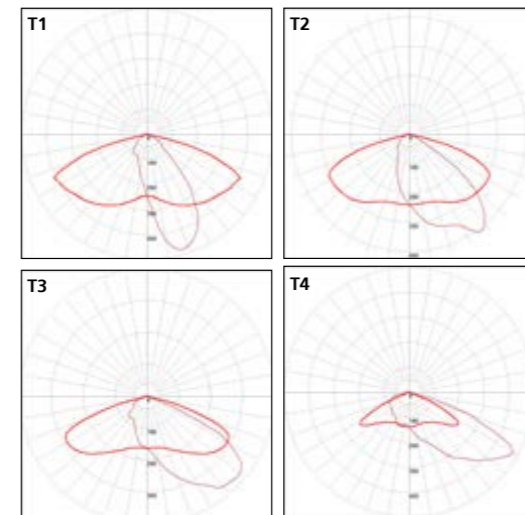
ELFE Maxi
(3 modules)

Informations techniques / Technical specifications

Indice de protection / Protection	IP 66 / IK 08		
Classe / Class	I (if possible)		
Puissance / Power	25W (Mini)	50W (Medium)	75W (Maxi)
Flux sortant / Outflow (3000°K)	3250 lm	6500 lm	9750 lm
T° de couleur / Color t°	2200, 2700, 3000, 4000 °K		
IRC / CRI	>70 (80,90 sur demande/upon request)		
Durée de vie / Lifespan (L80B10)	> 108 000		
Driver	Pilotage DALI-2, 0-10V, Programmation Horaire, Zhaga D4i, socket Zhaga / NEMA (sur demande/upon request)		



Photométries / Photometry



● REF.WEB → REF003



E.L.F.E.® [Éco-conçu Léger Flexible Élégant]
[Eco-designed Lightweight Flexible Elegant]

Luminaire LED
LED Luminaire

↓ **Hyères, Front de mer (FR)**
Maîtrise d'ouvrage / Contracting authority:
Ville de Hyères
Paysagiste / Landscape architects: Vincent
Guillermin

© Vincent Guillermin

→ **Béziers, Aire de covoiturage Béziers Ouest (FR)**
Maîtrise d'ouvrage / Contracting authority:
Conseil Départemental de l'Hérault
Bureau d'études / Engineering: BET Média E

© Technilum



Compatible avec / with :
Bamboo, City Line, Terret, Sémillon, Marsanne, Roussanne, Technalinox, Techni-tram

Hauteur max. préconisée / Max. height recommended : 8 m

Description

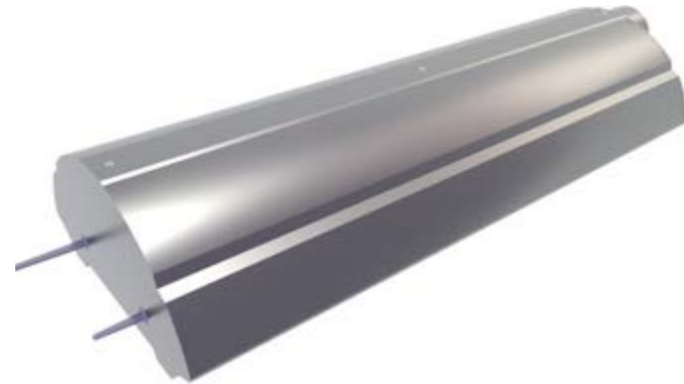
- . Corps en aluminium extrudé
- . Verre trempé avec traitement haute transmission lumineuse
- . Dimensions : 670 x 268 x 136 mm (module : 120 x 120 x 60 mm)
- . Dissipateur thermique et driver LED intégrés
- . Détection de présence par caméra programmable
- . Deux zones d'éclairage possible, programmables indépendamment
- . Certification : CE, CSA/UL
- . Garantie 2 ans

Description

- . Body in extruded aluminum
- . Tamper proof glass with «high lighting transmission» special treatment
- . Dimensions: 670 x 268 x 136 mm (module: 120 x 120 x 60 mm)
- . Integrated heat sink and LED driver
- . Presence sensor through programmable video-camera
- . Two possible lighting areas, independently programmable
- . Certification: CE, CSA/UL
- . 2 year guarantee



Compatible avec / with 1-3 module(s)

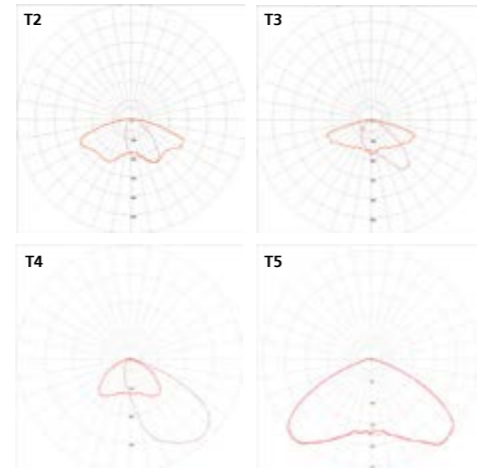


Informations techniques / Technical specifications

Indice de protection / Protection	IP 65 / IK 08			
Classe / Class	I (II possible)			
Puissance / Power	16 W	33 W	2x33 W	3x33W
Flux sortant / Outflow (3000°K)	1700 lm	3350 lm	6700 lm	10050 lm
T° de couleur / Color t°	2000, 2700, 3000, 4000 °K			
IRC / CRI	>70			
Durée de vie / Lifespan (L80B10)	> 100 000			
Driver	Pilotage autonome / caméra de détection (driver classique également disponible, standard driver also available)			



Photométries / Photometry



● REF.WEB → REF004



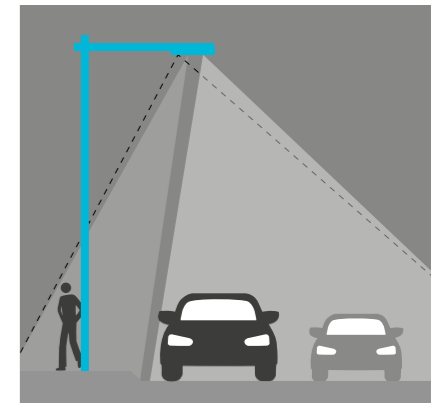
Confort & économie d'énergie

Adaptable sur toute notre gamme de candélabres, le luminaire I.C.E.® s'intègre parfaitement à vos projets de Smart City. Capable de détecter et, surtout, de différencier, la présence de piétons, vélos ou véhicules motorisés, il adapte les réglages lumineux en fonction :

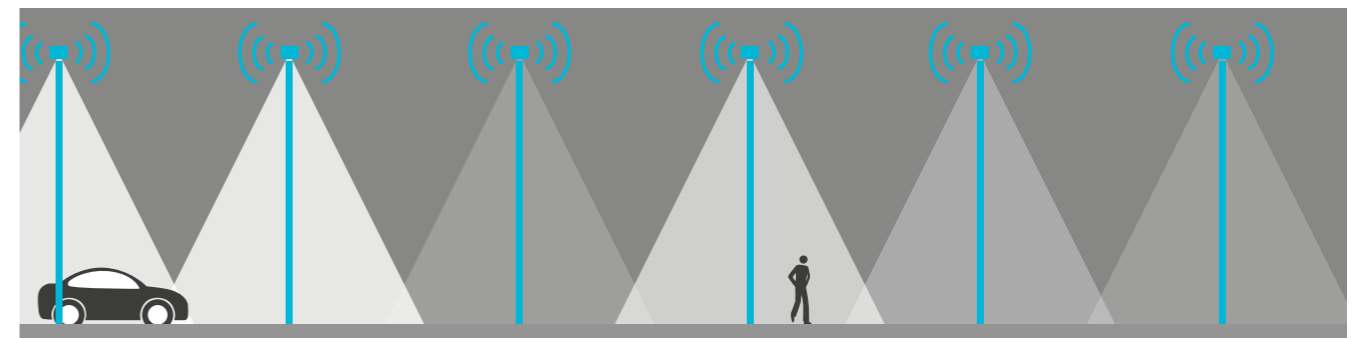
- . Gain d'énergie conséquent (jusqu'à 65 % en zone péri-urbaine)
- . Un maximum de confort pour l'utilisateur
- . Préservation de la biodiversité

Adaptable on all our range of lampposts, the I.C.E. light integrates perfectly into your Smart City projects. Able to detect and, above all, differentiate the presence of pedestrians, bicycles or motorised vehicles, it adapts the light settings according to the presence of each.

- . Substantial energy savings (up to 65% in suburban environment)
- . Maximum user comfort
- . Preservation of biodiversity



Distinction (piéton, cycliste, automobile) et gestion de l'éclairage par zone.
Discrimination (pedestrian, cyclist, car) and zone lighting management.



Lampadaires communicants, permettant d'anticiper la présence d'utilisateurs et d'ajuster l'éclairage de manière dynamique.
Communicating lighting poles, allowing anticipation of the presence of users and dynamic lighting adjustment.



Détecteur optique du système de pilotage
Optical sensor of driver system

Deux éléments lumineux programmables indépendamment
Two lighting elements, independently programmable

I.C.E.® [Intelligent Communicant Efficace]
[Intelligent Connected Efficient]
Luminaire LED
LED Luminaire

→
↓ **Montady, Traversée (FR)**
Maîtrise d'ouvrage / Contracting authority:
Ville de Montady, Conseil Général de
l'Hérault, Hérault Energie
© Hugo Da Costa

