

# MAGIC™

Luminaire LED  
LED luminaire

**Compatible avec / with :**  
Ceramic, Nerello, Mauzac, Rovello, Zanello, Marsanne, Roussanne, Techni-Tram, Terret

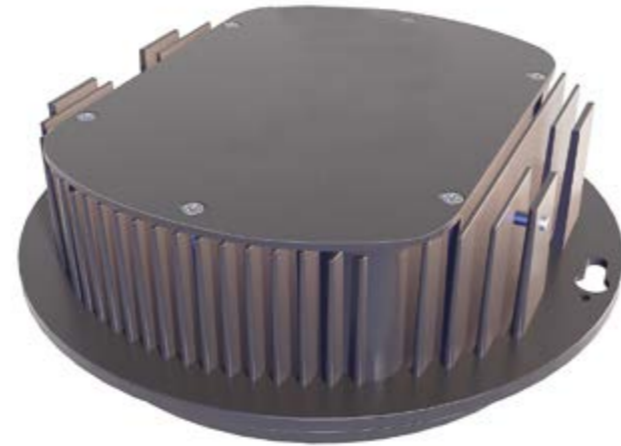
**Hauteur max. préconisée / Max. height recommended : 5 m**

## Description

- . Corps en fonderie d'aluminium
- . Dimensions : Ø250 x 83 mm
- . Eclairage par 30 LEDs
- . Entrée de câble par connecteur
- . Verre extra-plat
- . Dissipateur thermique et driver LED intégrés
- . Certifications : CE, CSA/UL
- . Garantie 2 ans

## Description

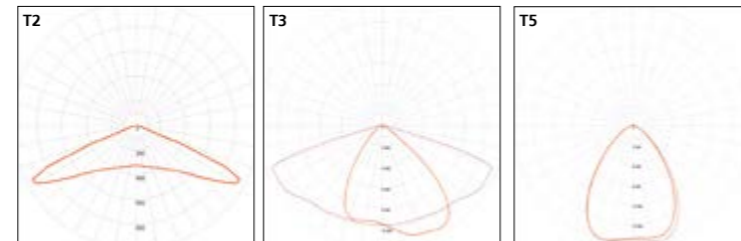
- . Body made of die-cast aluminum
- . Dimensions: Ø250 x 83 mm
- . 30 LEDs lighting
- . Cable entry through fast connector
- . Flat clear glass
- . Integrated LED driver and heat sink
- . Certifications: CE, CSA/UL
- . 2 year guarantee



## Informations techniques / Technical specifications

Indice de protection / Protection	IP 65 / IK 08
Classe / Class	I (if possible)
Puissance / Power	35 W
Flux sortant / Outflow (3000°K)	3591 lm
T° de couleur / Color t°	2200, 2700, 3000, 4000 °K
IRC / CRI	>70
Durée de vie / Lifespan (L80B10)	>109 000
Driver	Pilotage DALI, 0-10 V (sur demande / upon request)

## Photométries / Photometry



● REF.WEB → REF007



# MAGIC™

Luminaire LED  
LED luminaire

↳ **Limoges, Place de la République (FR)**  
Maîtrise d'ouvrage / Contracting authority:  
Ville de Limoges  
Paysagiste / Landscape architects: In Situ  
Conception lumière / Lighting designer:  
Les Eclaireurs

© Maxime Tschanturia

↳ **Toulon, Lycée Rouvière (FR)**  
Maîtrise d'ouvrage / Contracting authority:  
Area PACA  
Paysagiste / Landscape architect: Agence  
Martel & Michel, Agence Daniel Fanzutti,  
Agence Fradkin

© Grégoire Edouard

